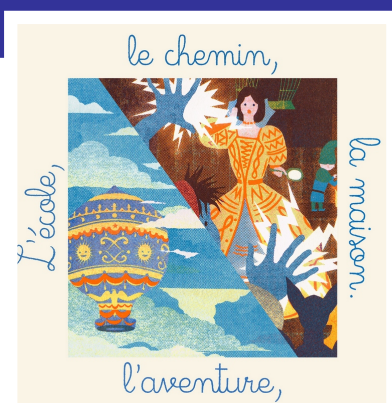




FICHE SPECTACLE



Romance

La S.O.U.P.E. compagnie

Création 2016

Théâtre, images, musique

Dès 3 ans

35 min

D'après l'album de Blexbolex (éd. Albin Michel Jeunesse) Comment muer un trajet quotidien en itinéraire rocambolique ? Parti d'un imagier signé Blexbolex, le spectacle égrène ses inventions visuelles comme les mots d'une comptine... En sortant de l'école, le chemin qui mène à la maison peut s'annoncer banal. Mais il peut mener aussi tout autour de la terre. La rue se peuple de brigands, la clairière de sorcières, la forêt de farfadets, le ciel d'oiseaux messagers ou de dragons... Il suffit d'une petite pierre sur laquelle on achoppe, ou de flâner le nez en l'air pour qu'une habitude bien rodée s'enraye, échappe à tout contrôle. Alors le retour de l'école devient récit rocambolique ! Un conte exemplaire pour une mise en scène ensorceleuse. Tout un pan de l'oeuvre du dessinateur Blexbolex est consacré à l'imagier, et Romance s'est bien imposé comme une pépite particulièrement inventive dans le monde des albums pour la jeunesse. Eric Domenicone explique ce qui l'a fasciné à première lecture : « Il y a la beauté de l'album, ses couleurs, sa grande qualité graphique, ses dessins, leur construction à la fois simple et complexe. Il y a l'histoire, très orchestrée, semblant échapper à tout contrôle, mêlant respirations et accélérations. La petite histoire du chemin de l'école devient le récit de tout un monde. Pour dépeindre ce récit rocambolique, l'auteur fait appel aux contes traditionnels (...) Et ce sont les reflets de notre société qui apparaissent tout à coup lorsque la guerre éclate et que la violence prend le dessus. » Mais l'imagier dit aussi l'appel à la résistance, et la volonté de maintenir l'espoir. Pour adapter cet album à la scène, la compagnie mixe les images projetées, les techniques du pop-up et le théâtre de papier, ainsi que l'art de la marionnette. Le dispositif scénique intègre une création musicale qui permet d'égrèner les mots de l'imagier comme une comptine. C'est un univers de collage plus qu'une histoire suivie, de répétitions en variations, d'ellipses en inventions déroutantes, le merveilleux guette à chaque pas...

Équipe artistique

Eric Domenicone : mise en scène Yseult Welschinger et Kathleen Fortin : jeu et manipulations

Chris Caridi : manipulations Yseult Welschinger et Eric Domenicone : scénographie Yseult Welschinger, Eric Domenicone, Daniel Trento et Kathleen Fortin : images et marionnettes Pierre Boespflug et Antoine Arlot : création musicale Daniel Trento : costumes Marine Drouard : vidéo Chris Caridi : lumières et régie Olivier Benoit : décor

Coproduction / Soutiens

Coréalisation théâtre Dunois - Paris Production La SOUPE Compagnie Coproductions La Passerelle - Rixheim (68), La Méridienne - Lunéville (54), Théâtre Ici&Là - Mancieulles (54), la C.C.A.S., Mil Tamm - projet culturel du Pays de Pontivy (56) Soutiens et partenaires Petits Bonheurs (Montréal - Canada), Les Casteliers (Montréal - Canada), Agence Culturelle d'Alsace - Espace Scène d'Alsace (67), Théâtre Gérard Philipe - Frouard (54) Aides et subventions (demandes en cours) ADAMI, SPEDIDAM La compagnie est conventionnée par le CR Lorraine et bénéficie du soutien du CG Moselle

Type(s) de lieu(x)

Lieu équipé

Tournées franciliennes passées

Théâtre Dunois - Paris

Maison des Arts et de la Culture - Créteil

Théâtre Jean Arp - Clamart

Maison du développement culturel - Gennevilliers

La Nacelle - Aubergenville

Saison culturelle de la ville de Pantin - Pantin

La Briqueterie - Montmorency

Théâtre Paris Villette - Paris

L'Atalante - Mitry-Mory

Houdremont Centre culturel - La Courneuve - La Courneuve

Prochaines dates franciliennes

Les séances suivies d'un ^R sont réservées aux crèches, scolaires et professionnels

Théâtre de Corbeil-Essonnes - 20 Rue Félicien Rops 91100 Corbeil-Essonnes 91100 Corbeil-Essonnes

Mardi 7 décembre 2021 à 10h00 ^R, 14h15 ^R

Mercredi 8 décembre 2021 à 10h00

Réservation : 01 69 22 56 19

Prix des places : 5 à 8€

